

INSTALLATION INSTRUCTIONS

(ENG) **Installation Instructions**
DP propellers

(GER) **Einbauanleitung**
DP-Propeller

(FRE) **Instructions de montage**
Hélices DP

(SPA) **Instrucciones de montaje**
Hélices DP

(ITA) **Istruzioni di montaggio**
Eliche DP

(SWE) **Monteringsanvisning**
DP propellar

(DUT) **Installatievoorschriften**
DP propellers

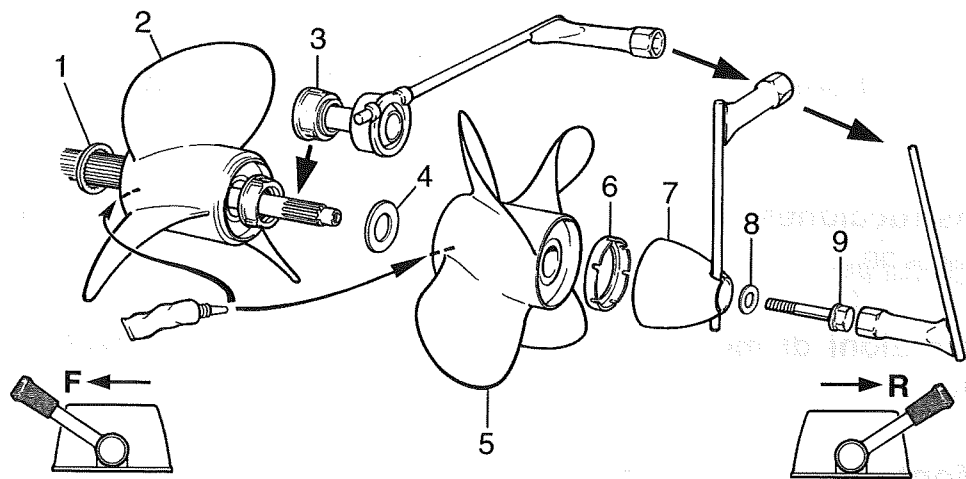
(DAN) **Monteringsvejledning**
DP propeller

(FIN) **Asennusohje**
DP-potkurit

(POR) **Instruções de instalação**
Hélices DP

(GRE) **Οδηγίες Τοποθέτησης**
Έλικες DP

VOLVO
PENTA



ITA



AVVERTENZA!

Estrarre la chiave d'avviamento dal quadro, prima di montare le eliche.

Montaggio dell'elica anteriore

Portare il telecomando in posizione AVANTI. Ingrassare i mozzi di entrambe le eliche con grasso idrorepellente, art.n. 828250-1.

Montare:

- Rondella reggispinta (1)
- Elica (2)
- Dado (3) Serrare il dado (3) con l'ausilio dell'utensile incluso nella confezione, alla coppia di 70-80 Nm (7-8 kpm).

Montaggio dell'elica posteriore

Portare il telecomando in posizione INDIETRO.

Montare:

- Rondella reggispinta (4)
- Elica (5)
- Ghiera in plastica (6)
- Cono dell'elica (7) Serrare il cono saldamente.
- Rondella (8)
- Vite di bloccaggio (9) Serrare la vite (9) sull'albero dell'elica, alla coppia di 70-80 Nm (7-8 kpm).

Portare il telecomando in posizione di folle, prima di avviare il motore.

SWE



VARNING!

Slå ifrån startnyckeln innan propellrarna monteras.

Montering av främre propellern:

Ställ reglaget i läge FRAM. Smörj in de båda propellernaven med vattenfast fett, detaljnummer 828250-1.

Montera:

- Tryckbricka (1)
- Propeller (2)
- Mutter (3) Drag åt muttern (3) med hjälp av de medlevererade verktygen till ett moment av 70-80 Nm (7-8 kpm).

Montering av bakre propellern:

Ställ reglaget i läge BACK.

Montera:

- Tryckbricka (4)
- Propeller (5)
- Plastbricka (6)
- Propellerkon (7) Drag åt propellerkonen kraftigt.
- Bricka (8)
- Låsskruv (9) Drag åt skruven (9) i propelleraxeln till ett moment av 70-80 Nm (7-8 kpm).

Ställ reglaget i neutralläge innan motorn startas.